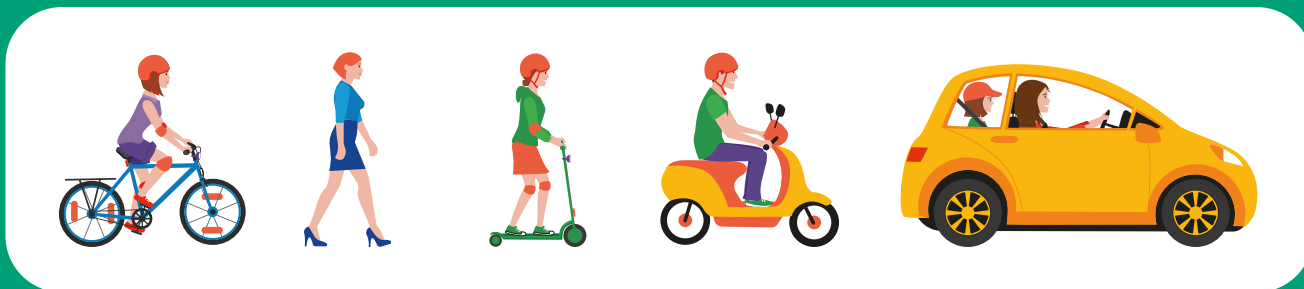


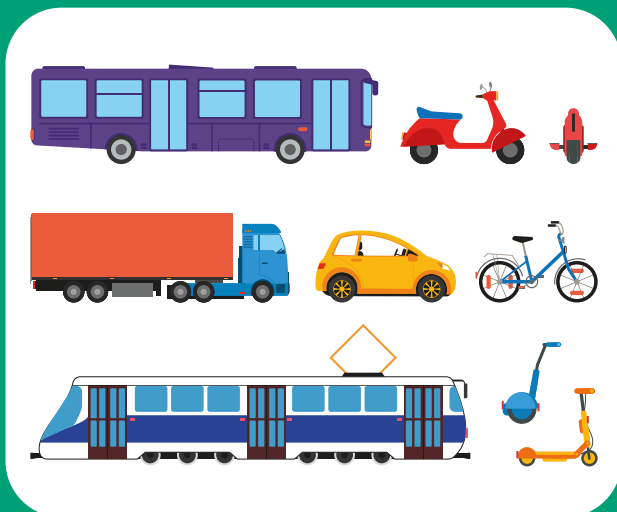
Азбука дороги

ДВИЖЕНИЕ ПО ДОРОГЕ НАЧИНАЕТСЯ С НЕСКОЛЬКИХ ШАГОВ!

Участники дорожного движения



Транспортные средства



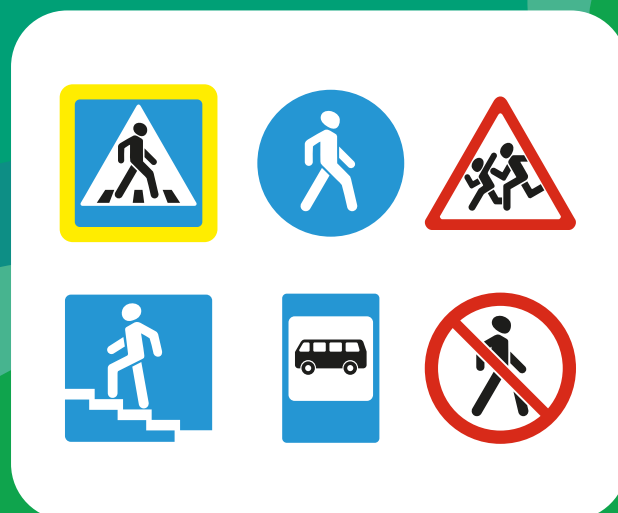
Дорожная разметка



Светофор

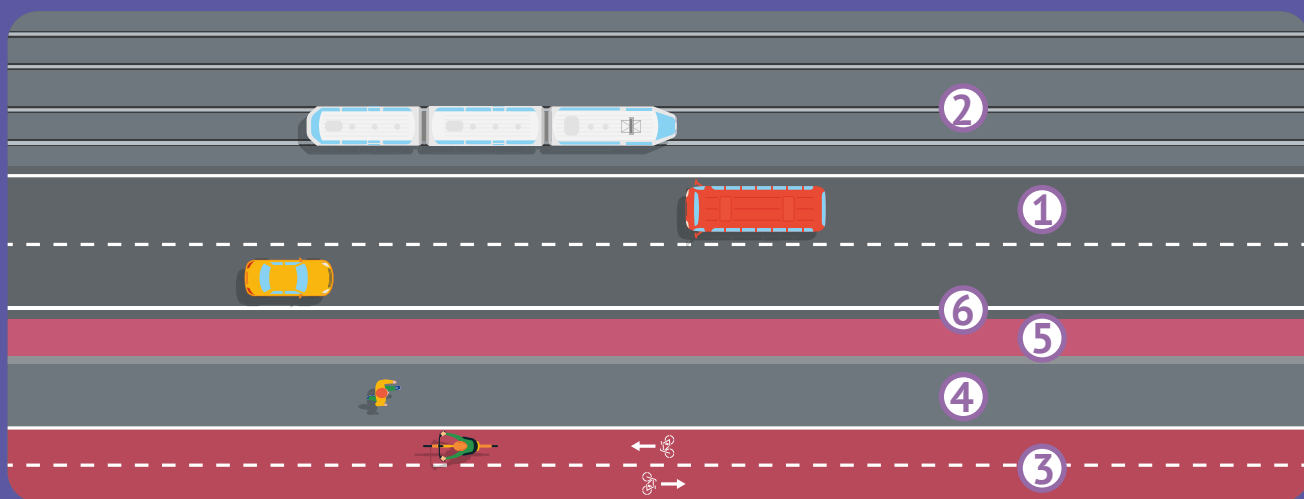


Дорожные знаки



Дорога и ее части

ДОРОГА СОСТОИТ ИЗ БОЛЬШОГО КОЛИЧЕСТВА ЧАСТЕЙ. РАССМОТРИ ИХ ВНИМАТЕЛЬНО!



1 ПРОЕЗЖАЯ ЧАСТЬ
Часть дороги, предназначенная для движения транспортных средств (легковых, грузовых автомобилей, автобусов и др.).

2 ТРАМВАЙНЫЕ ПУТИ
Часть дороги для движения трамваев. Их пути отделены от остальной проезжей части.

3 ВЕЛОСИПЕДНАЯ ДОРОЖКА
Часть дороги для движения велосипедистов и водителей СИМ.

4 ТРОТУАР
Часть дороги, предназначенная для движения пешеходов. Вместе с ними по тротуару могут двигаться велосипедисты и водители СИМ. Они должны уступать дорогу пешеходам.

5 ОБОЧИНА
Часть дороги, расположенная по её краям. Используется для остановки транспортных средств.

6 РАЗДЕЛИТЕЛЬНАЯ ПОЛОСА
Специальная полоса, которая отделяет части дороги друг от друга. Она помогает разделить проезжую часть от трамвайных путей или полос для велосипедистов или автобусов.



Запомни, каждая из частей предназначена для того, чтобы участники дорожного движения могли безопасно передвигаться по дороге, не создавая друг для друга препятствий.

Пешеход



Пешеходами являются те, кто:

- Везут детскую коляску
- Везут инвалидную коляску или передвигается на ней сам
- Ведут велосипед, мотоцикл, СИМ
- Везут санки, тележки
- Едут на роликовых коньках, самокатах, скейтбордах.

КТО ТАКОЙ ПЕШЕХОД?

Пешеход находится вне транспортного средства на дороге!



Это пешеход



Пешеход – это человек, который НЕ:

- едет на автомобиле
- едет на автобусе, троллейбусе, такси
- едет на велосипеде
- едет на моноколесе, электросамокате и др.



Это не пешеход



Дорожные знаки,

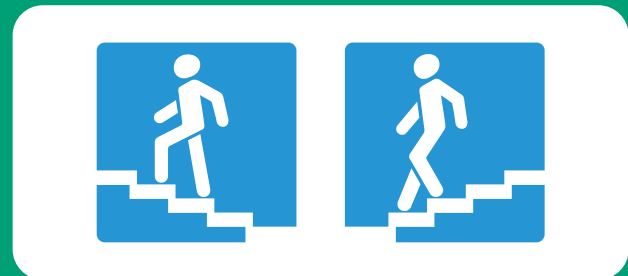
КОТОРЫЕ НУЖНО ЗНАТЬ ПЕШЕХОДУ

ДОРОЖНЫЕ ЗНАКИ ОЧЕНЬ ВАЖНЫ ДЛЯ БЕЗОПАСНОСТИ НА ДОРОГЕ. КАЖДЫЙ ДОРОЖНЫЙ ЗНАК ИМЕЕТ СВОЙ СМЫСЛ. ПОЗНАКОМИМСЯ С НЕКОТОРЫМИ ЗНАКАМИ, О КОТОРЫХ ВАЖНО ЗНАТЬ ПЕШЕХОДУ:



ЗНАК «ПЕШЕХОДНЫЙ ПЕРЕХОД»

означает, что рядом находится пешеходный переход, с помощью которого можно пересечь проезжую часть.



ЗНАКИ «НАДЗЕМНЫЙ ПЕШЕХОДНЫЙ ПЕРЕХОД» И «ПОДЗЕМНЫЙ ПЕШЕХОДНЫЙ ПЕРЕХОД»

означают, что впереди находится пешеходный переход, который проходит над дорогой или под ней.



ЗНАК «ДВИЖЕНИЕ ПЕШЕХОДОВ ЗАПРЕЩЕНО»

означает, что дальше пешеходу идти нельзя.



ЗНАК «ПЕШЕХОДНАЯ ДОРОЖКА»

указывает на место начала дорожки для движения пешеходов.



ЗНАК «ДЕТИ»

предупреждает водителей о том, что на дороге могут быть дети. Чаще всего такой дорожный знак можно встретить рядом со школой или детским садом.

Места

ДЛЯ ДВИЖЕНИЯ ПЕШЕХОДОВ

ПЕШЕХОДЫ МОГУТ ИДТИ ПО ТРОТУАРАМ, ПЕШЕХОДНЫМ ДОРОЖКАМ, ВЕЛОПЕШЕХОДНЫМ ДОРОЖКАМ.



Если такие места на дороге отсутствуют, пешеход может пойти по обочине, велосипедной дорожке или по краю проезжей части.

Но выбирать такие пути движения необходимо только в крайнем случае!

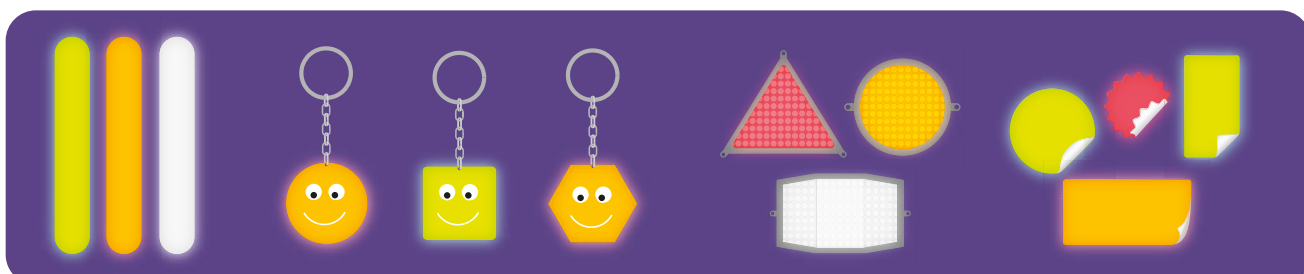


При движении по краю проезжей части пешеходы должны идти навстречу движению транспортных средств.

Световозвращающие элементы

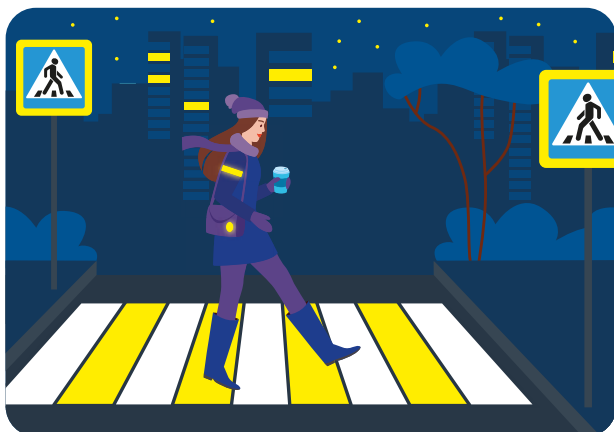
КОГДА НА УЛИЦЕ СТАНОВИТСЯ ТЕМНО, ВАЖНО БЫТЬ ЗАМЕТНЫМИ НА ДОРОГЕ! ДЛЯ ЭТОГО НУЖНО ИСПОЛЬЗОВАТЬ СВЕТОВОЗВРАЩАЮЩИЕ ЭЛЕМЕНТЫ (СВЭ).

Световозвращающие элементы бывают:



Ситуации, в которых световозвращающие элементы, размещенные на одежде, помогут избежать опасности:

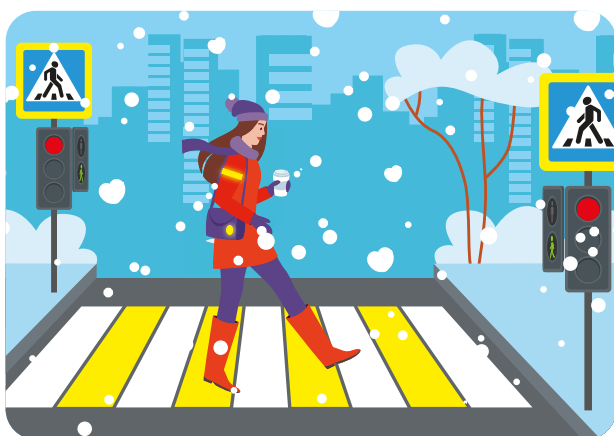
Тёмное время суток



Дождь



Снегопад

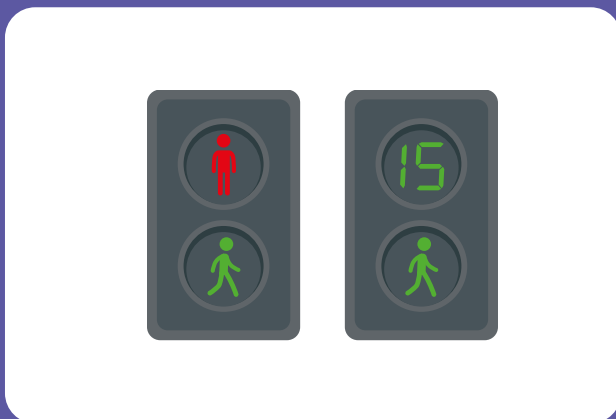


Туман

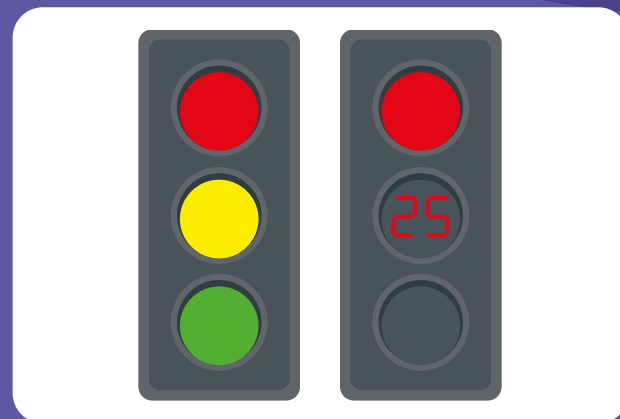


Виды светофоров

ПЕШЕХОДНЫЙ И ТРАНСПОРТНЫЙ






Пешеходный светофор предназначен для пешеходов. В нем два сигнала – красный и зеленый.



Транспортный светофор предназначен для водителей. В нем три сигнала: красный, желтый, зеленый.

СВЕТОФОРЫ ПОМОГАЮТ ВОДИТЕЛЯМ И ПЕШЕХОДАМ ОПРЕДЕЛЯТЬ ПОРЯДОК ДВИЖЕНИЯ.

-  На красный сигнал светофора строго запрещено переходить дорогу.
-  Желтый сигнал необходим для предупреждения о том, что скоро сигнал светофора сменится. Переходить проезжую часть на желтый сигнал светофора запрещено!
-  Переходить проезжую часть дороги пешеходам разрешено только на зеленый сигнал пешеходного светофора! У водителей в это время будет гореть красный сигнал транспортного светофора.

Чаще всего на сигналах пешеходного светофора изображены человечки. Стоящий человечек на красном сигнале и движущийся человечек на зеленом сигнале.



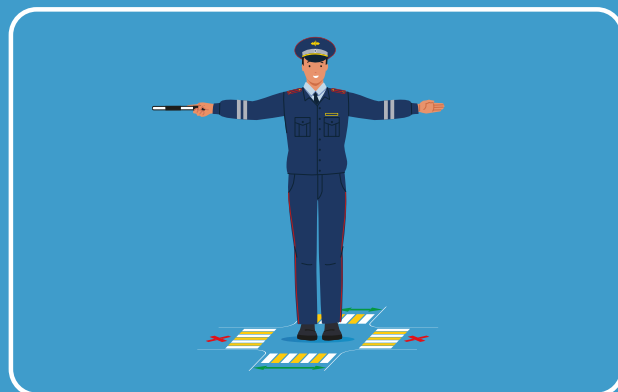
При переходе дороги нужно всегда смотреть по сторонам и быть внимательными, чтобы оставаться в безопасности.

Перед тем как переходить дорогу, остановись у её края, чтобы оценить дорожную обстановку. Внимательно посмотри налево, направо и ещё раз налево. Убедись, что все автомобили остановились и пропускают тебя. Только после этого начинай переход.

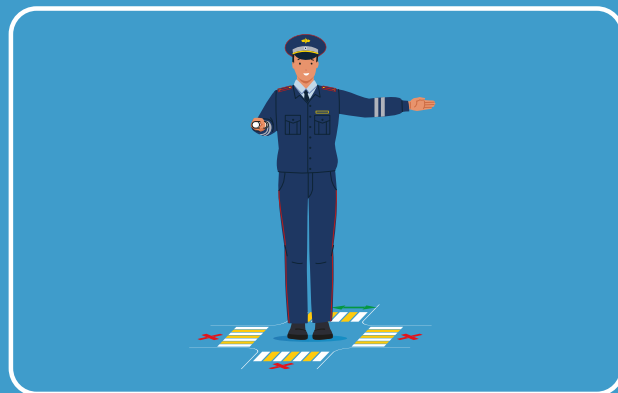
Сигналы регулировщика

КОГДА СВЕТОФОР ПЕРЕСТАЕТ РАБОТАТЬ, ИЛИ НА ДОРОГЕ ВОЗНИКАЮТ ОСОБЫЕ СИТУАЦИИ, НА ПОМОЩЬ ПРИХОДИТ РЕГУЛИРОВЩИК. РЕГУЛИРОВЩИК – ЭТО ИНСПЕКТОР, КОТОРЫЙ ПОМОГАЕТ УПРАВЛЯТЬ ДВИЖЕНИЕМ НА ДОРОГЕ.

Если регулировщик разведет руки в стороны или опустит их, значит, пешеходам разрешено переходить дорогу с левого и правого бока от инспектора.



Если регулировщик вытянет правую руку вперед, это значит, что можно переходить дорогу тем, кто находится за спиной регулировщика.



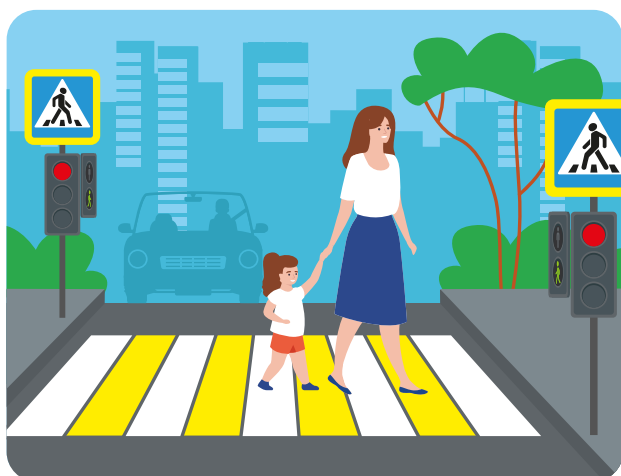
Если регулировщик поднимает руку вверх, это значит, что всем запрещено двигаться.



Виды пешеходных переходов

ПЕШЕХОДНЫЕ ПЕРЕХОДЫ ПОМОГАЮТ ПЕШЕХОДАМ БЕЗОПАСНО ПЕРЕЙТИ ПРОЕЗЖУЮ ЧАСТЬ ДОРОГИ. ЕСТЬ НЕСКОЛЬКО ТИПОВ ПЕШЕХОДНЫХ ПЕРЕХОДОВ, КОТОРЫЕ НУЖНО ЗНАТЬ.

НАЗЕМНЫЕ ПЕШЕХОДНЫЕ ПЕРЕХОДЫ МОГУТ БЫТЬ РЕГУЛИРУЕМЫМИ И НЕРЕГУЛИРУЕМЫМИ.

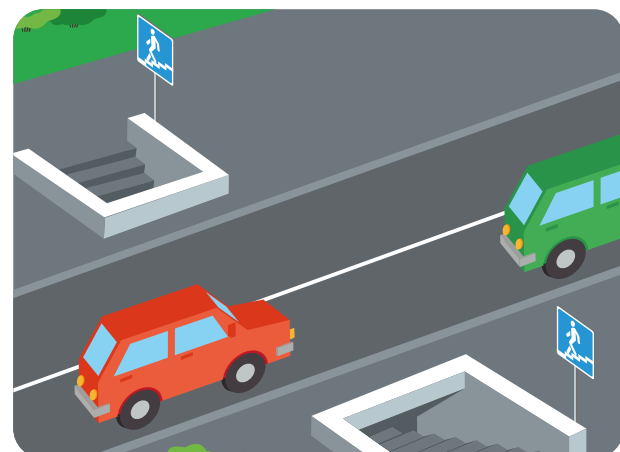
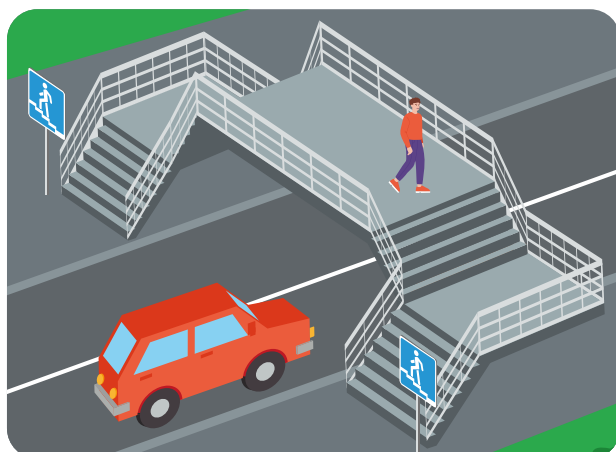


Регулируемый пешеходный переход получил такое название, потому что рядом с ним располагаются светофоры или регулировщик.



Рядом с нерегулируемым пешеходным переходом нет ни светофоров, ни регулировщика. Нужно быть особенно внимательными, прежде чем пойти по такому переходу.

Самые безопасные пешеходные переходы – надземные и подземные.



Алгоритм перехода проезжей части дороги

ЧТОБЫ БЕЗОПАСНО ПЕРЕЙТИ ПРОЕЗЖУЮ ЧАСТЬ, НУЖНО ЗАПОМНИТЬ НЕСКОЛЬКО ПРАВИЛ.



СТОЙ

Когдаходишькпешеходномупереходудо выходана проезжую часть, остановись перед ним. На дороге требуется внимательность!



СМОТРИ

Посмотри в стороны. Сначала смотри налево, потом направо, и снова налево. Это поможет увидеть транспортные средства и велосипеды, которые могут ехать по дороге.



СЛУШАЙ

Внимательно прислушайся. Автомобили могут появиться внезапно, поэтому нужно слушать, нет ли звуков приближающейся машины.



Подходя к проезжей части дороги убери телефон, игрушку, наушники, снимикапюшон. На дороге необходима внимательность. Ничто не должно мешать тебе!



ДУМАЙ

Подумай о том, что увидено и услышано. Задумайся: все ли водители заметили тебя? Все ли водители начали снижать скорость?



ИДИ

Если все автомобили остановились и пропускают тебя, а на пешеходном светофоре, если он есть, горит разрешающий сигнал, можно идти вперед.



Помни, что ситуация на дороге может меняться очень быстро. Поэтому, если можешь перейти дорогу безопасно, не задерживайся и иди вперед!

Пассажир – участник дорожного движения

КТО ТАКОЙ ПАССАЖИР?

Пассажир – это тот, кто:

- находится в транспортном средстве, кроме водителя



- входит и выходит из транспортного средства

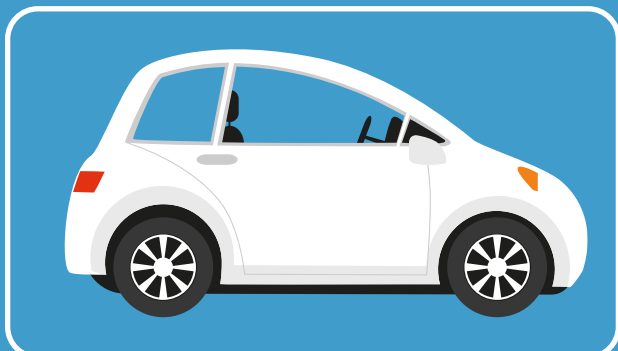


Пассажирам запрещено:

- отвлекать водителя во время поездки
- открывать двери транспортного средства во время поездки
- высаживаться или садиться в транспортное средство до его полной остановки
- ехать непристегнутыми ремнями безопасности, если они есть

Виды наземного транспорта

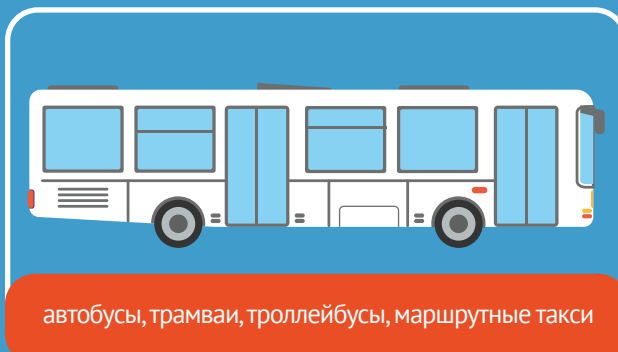
Легковые автомобили



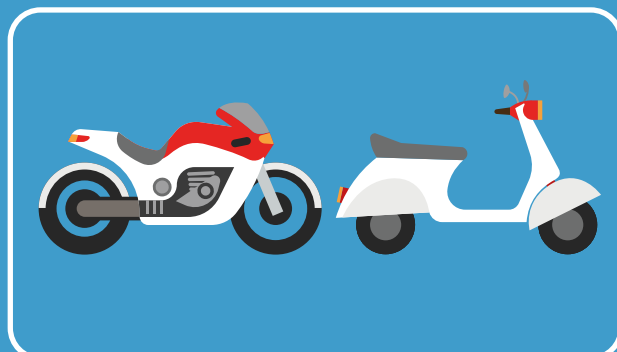
Грузовые автомобили



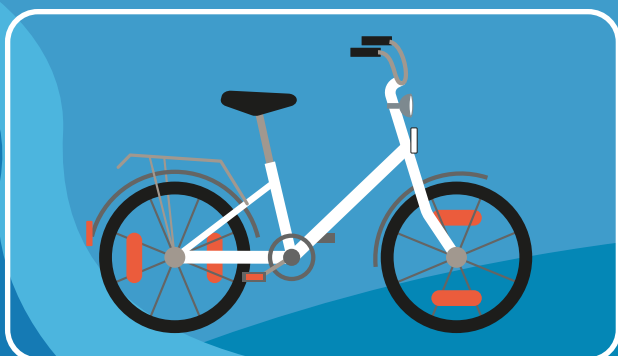
Пассажирский транспорт



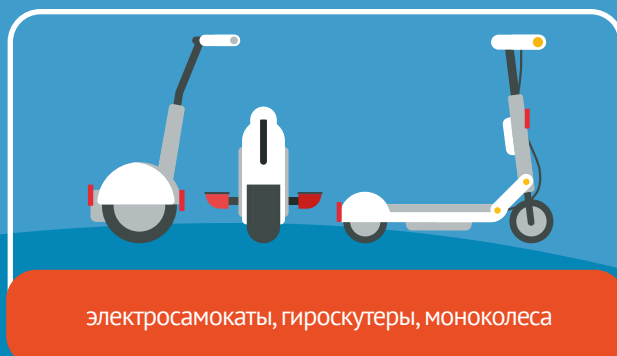
Мотоциклы, мопеды



Велосипеды



Средства индивидуальной мобильности



Для поездок на любом из видов транспорта пассажиру необходимо соблюдать правила безопасного поведения

Поведение в общественном и личном транспорте

Правила поведения пассажира общественного транспорта:

- Ожидать общественный транспорт безопасно на остановке маршрутного транспорта. При её отсутствии – на тротуаре, вдали от края проезжей части.
- Входить и выходить из общественного транспорта можно только тогда, когда он остановится.
- Пассажирам запрещено отвлекать водителя во время движения.
- Нельзя открывать двери транспортного средства во время его движения.
- При движении транспортного средства необходимо держаться за поручни или сесть на сиденье. Запрещено бегать по общественному транспорту, вставать ногами на сиденья, высовывать руки из окон.
- К выходу необходимо подготовиться заранее и не мешать высаживаться другим пассажирам.
- При проезде на общественном транспорте необходимо быть вежливыми и своевременно оплачивать проезд.



ВИДЫ ДЕТСКИХ УДЕРЖИВАЮЩИХ УСТРОЙСТВ

Детские удерживающие устройства бывают:

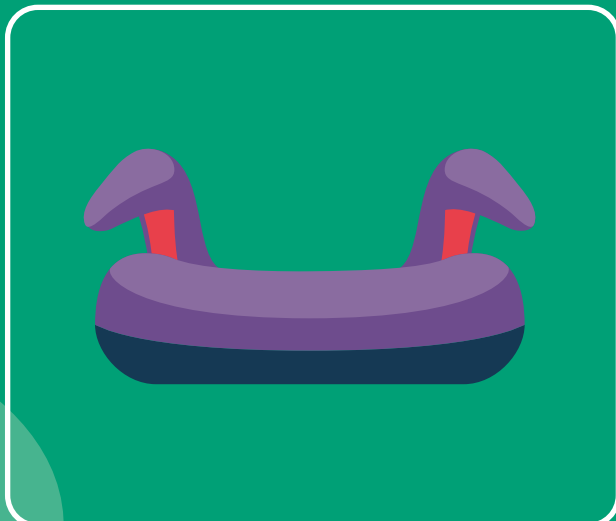
Автолюлька



Детское автокресло



Бустер



Детские удерживающие устройства созданы специально для тебя и твоей безопасности. Малыши путешествуют в автолюльках, дети постарше в автокреслах, а совсем взрослым ребятам необходим бустер, так как пользоваться ремнем безопасности они ещё не могут.

Использовать ремень безопасности допускается только в одном случае – юный пассажир должен быть:



**СТАРШЕ
7 ЛЕТ**



**ВЫШЕ
135 СМ**



**ТЯЖЕЛЕЕ
36 КГ**

Ребенок должен сидеть строго на заднем сиденье. На переднем сиденье до 12 лет ехать без детского удерживающего устройства запрещено!

ПРАВИЛА ПОВЕДЕНИЯ В АВТОМОБИЛЕ

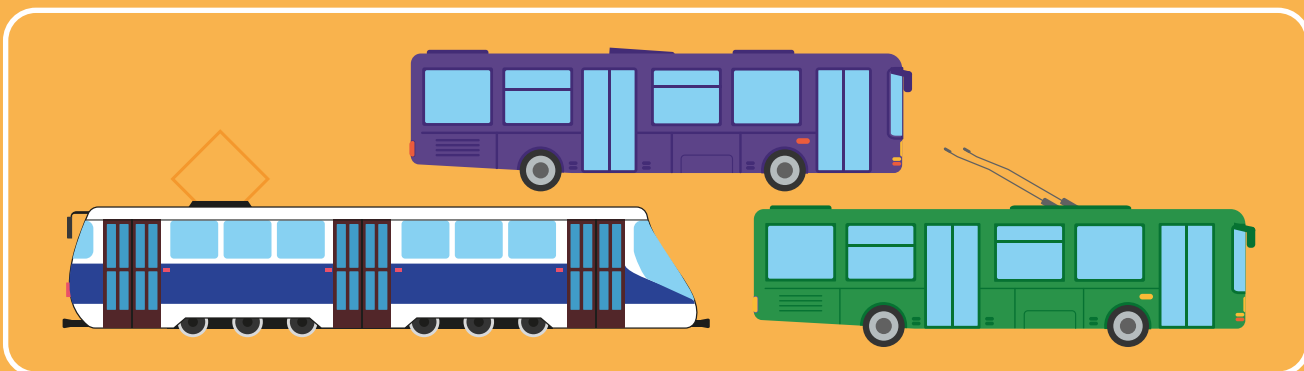
В автомобиле пассажиру нужно соблюдать несколько простых правил:

- Нельзя отвлекать водителя во время поездки.
- Есть и пить в движущемся автомобиле опасно! Если ты хочешь перекусить или попить, лучше сделать это во время остановки.
- Нельзя расстегивать ремень безопасности или отстегиваться от автокресла.
- Нельзя бегать или двигаться по машине во время поездки.



Ожидание маршрутных транспортных средств

АВТОБУСЫ, МИКРОАВТОБУСЫ, ЭЛЕКТРОБУСЫ, ТРОЛЛЕЙБУСЫ И ТРАМВАИ ЯВЛЯЮТСЯ МАРШРУТНЫМИ ТРАНСПОРТНЫМИ СРЕДСТВАМИ.



Остановки маршрутного транспорта отмечаются специальными дорожными знаками:



Ждать маршрутный транспорт необходимо только на остановках.

Стоящие автобусы, троллейбусы и трамваи могут скрывать за собой опасность - за ними не видно движения автомобилей.

Автобусы, троллейбусы и трамваи нельзя обходить ни сзади, ни спереди. Лучше всего подождать пока они отъедут от остановки и перейти проезжую часть дороги по ближайшему пешеходному переходу.

